

dne **23. 3. 2021** od **7:30** do **15:30** hodin

---

**Plánovaná odstávka zahrnuje tyto lokality:****Opava (okres Opava)**městská část **Komárov**část obce **Komárov****Ostravská: č. o. 3, 5, 7, 11a, 13, 15, 17-21, 21a, 22, 22a, 24, 29****Potoční: č. o. 1, 3, 5, 7, 9**městská část **Opava (nečleněná část města)**část obce **Kylešovice****Na Prachovníku: č. o. 1, 2a, 2b, 2c, 3a, 3c, 3d, 5, 5a, 6, 7, 8, 10, 12a, 13, 13a, 13b, 15, 20, 25, 27, 29, 31, 34, 35**kat. území **Kylešovice (kód 711811): parcelní č. 2255/4, 2255/23, 2288/6**

---

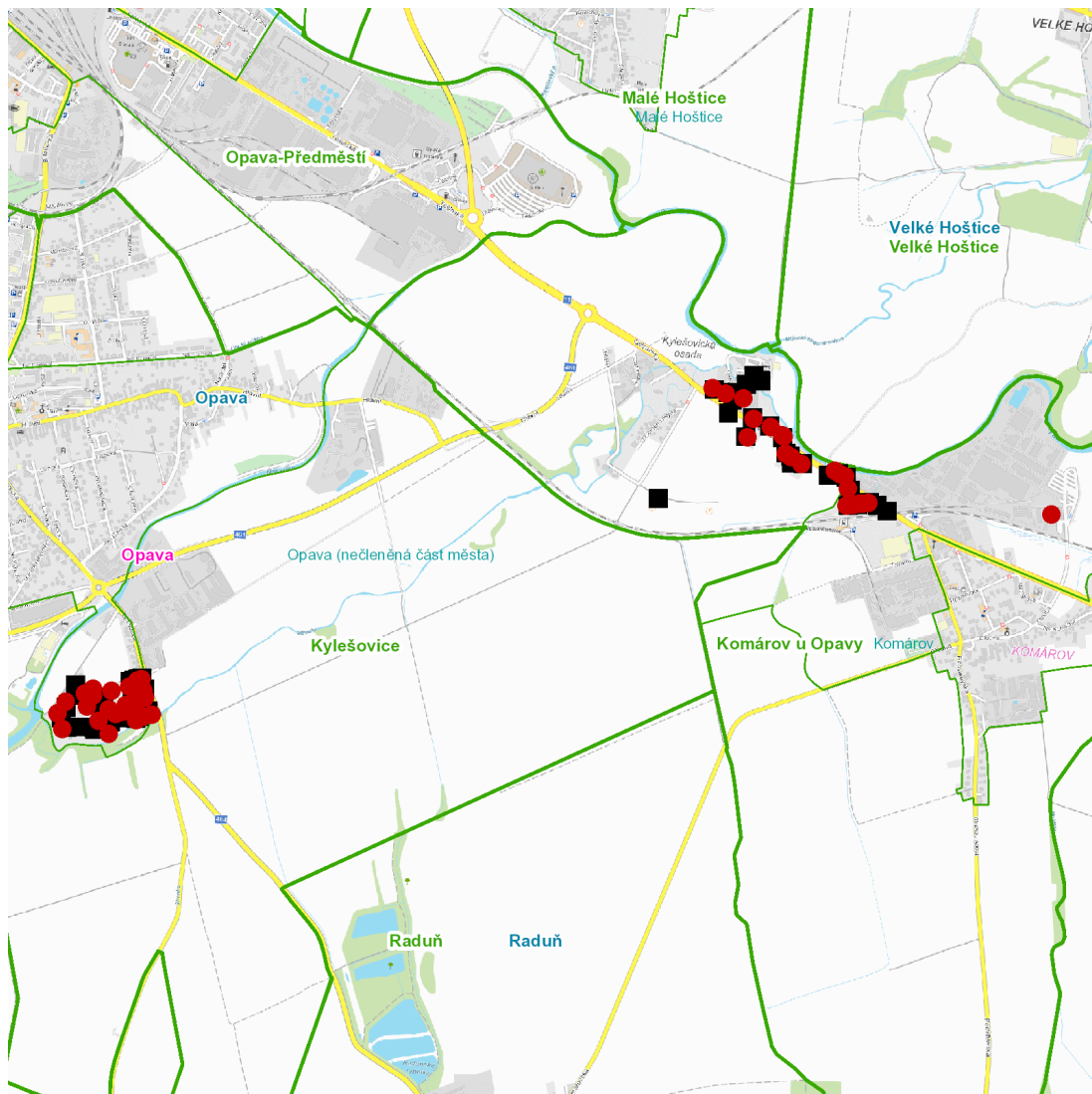
**UPOZORNĚNÍ**

**Dotčené zařízení distribuční soustavy je nutné i v době odstávky považovat za zařízení pod napětím**, a proto vás žádáme o dodržení všech zásad bezpečnosti a provedení opatření potřebných k zamezení případných škod na zdraví a majetku. | Provozovatelé výroben elektřiny jsou povinni zajistit přerušení dodávky elektřiny z výroby do vypnutého úseku distribuční soustavy.

---

**NEJDE VÁM ELEKTŘINA...**

**TIP:** Registrujte se zdarma na [www.cezdistribuce.cz/sluzba](http://www.cezdistribuce.cz/sluzba) a informace o odstávkách elektřiny budete dostávat e-mailem nebo SMS. U poruch zasíláme SMS s předpokládanou dobou obnovení dodávek. | Aktuální stav dodávek elektřiny na konkrétní adrese zjistíte snadno, rychle a bez registrace na portále **Bez Štávy** ([www.bezstavy.cz](http://www.bezstavy.cz)).

**dne 23. 3. 2021 od 7:30 do 15:30 hodin****Orientační mapový podklad odstávkou dotčených lokalit****VYSVĚTLIVKY**

- – adresy dotčené odstávkou elektřiny
- – místa připojení k elektrické síti dotčená odstávkou

**INFORMACE ZASLÁNA**

IDDS: khbarke (Městská část Komárov)  
IDDS: eu6army (Městská část Podvihov)